

# SAGEN



aus dem Zittauer Gebirge

### Was ist eine Sage?

Die Volkskunde unterscheidet mythische und geschichtliche Sagen. Bei Ersteren wird von seltsamen Naturerscheinungen, Geistern, Dämonen und spukhaften Dingen berichtet. Letztere fußen auf geschichtlichen Ereignissen, wobei oft das Wissen um Einzelheiten, wie Namen oder genaue Jahreszahlen, im Laufe der Zeiten verloren gegangen ist.

### Was vermittelt die Sage?

Über den eigentlichen Bericht hinaus will die Sage das Erzählte dabei stets erklären, ausdeuten und bewerten. So konnte dem Zuhörer etwa vermittelt werden, dass hart-herzige Menschen verdammt und bestraft, gute Handlungen belohnt, ungerechte Kriege verurteilt und soziale Ungerechtigkeit angeprangert werden.

### Wie entsteht eine Sage und wie verändert sie sich?

Anlass zu Erklärung und Ausdeutung gaben unerklärliche Naturerscheinungen und eigenartige Orts- und Flurnamen, aber auch rätselhafte alte Bauwerke und Denkmäler oder geheimnisvolle Personen, Kriegereignisse oder Hungersnöte. Da sich Ausdeutung und Wertung des über Generationen mündlich weitergegebenen Erzählgutes mit den Glaubensvorstellungen und dem Wissensstand der Zeiten veränderten, gab es Um- und Neubewertungen.

Auch die geheimnisvolle Landschaft des Zittauer Gebirges lieferte ihren Bewohnern immer wieder Stoff zur Bildung von Sagen.

Das Zittauer Gebirge, das in der Oberlausitz im Südosten Sachsens im Dreiländereck zu Tschechien und Polen liegt, ist das kleinste Mittelgebirge Deutschlands. Es ist durchzogen von markanten Sandsteinbergen, vulkanischen Kuppen und urwüchsigen Tälern. Die Dörfer der Oberlausitz sind geprägt von der Ursprünglichkeit ihrer Umgebendehäuser. Die Menschen hier - so heißt es - sind bodenständig, fleißig und heimatliebend.



Zittau

Bertsdorf

Jonsdorf

Oybin

**Die Zittauer Bimmelbahn** Ständig unter Dampf – auf einer Spurweite von 750 mm – fährt seit 1890 die *Bimmelbahn* von Zittau über Bertsdorf nach Jonsdorf oder Oybin. — [www.bimmelbahn.de](http://www.bimmelbahn.de)

Der Nonnen-  
felsen



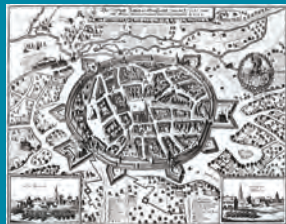
**Wanderkarten vom Zittauer Gebirge** Wegen ihrer Detailgenauigkeit sehr zu empfehlen sind die Wanderkarten von Dr.-Ing. Rolf Böhm. — [www.boehmwanderkarten.de](http://www.boehmwanderkarten.de)

**CORSO...**  
die reiseagentur

Entdecken Sie auf dem Oberlausitzer Bergweg die sagenhaften Orte des Zittauer Gebirges. Planen Sie zu zweit oder mit guten Freunden eine Wandertour durch das Zittauer Gebirge, dann ist *CORSO... die reiseagentur* Ihr kompetenter Reiseveranstalter vor Ort. — [www.corso-reisen.de](http://www.corso-reisen.de)



Zittau um 1850



Die Stadt Zittau in der Oberlausitz,  
um 1632

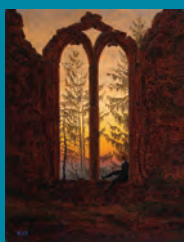


Die Bergkirche Oybin

1. Schöne Lieder vom Aberglauben (0:59)
2. Zwergensagen in der Gegend um Zittau (1:05)
3. Der Wundervogel auf der Lausche (1:55)
4. **FRÜHE GESCHICHTE** (1:15)
5. Das Königsholz bei Zittau (1:44)
6. Das Hochzeitsmahl (2:24)
7. Der Schatz auf dem Oybin und die Sage von  
der ersten Bebauung des Felsens (1:48)
8. Von Spuk (2:02)
9. Der Schatz der schwarzen Pfütze (3:20)
10. Der Jungfernsprung auf dem Oybin (1:32)
11. **15. JAHRHUNDERT** (0:57)
12. Die Bierpfütze bei Ostritz (0:58)
13. Spottlied (1:51)
14. Der Malzmönch zu Zittau (7:50)
15. Der Zwergbrunnen I (8:44)
16. Der Zwergbrunnen II (15:17)



Klosterruine Oybin



Caspar David Friedrich  
*Klosterruine Oybin*,  
1820–40



Carl Gustav Carus  
*Fenster am Oybin im Mondschein*,  
1828

17. **16. JAHRHUNDERT** (0:49)

18. Die Bierglocke zu Zittau (0:40)

19. Der Auszug der Querxe (0:59)

20. Der gespenstische Lautemann zu Zittau (3:10)

21. Der Hungerbrunnen bei Olbersdorf (0:43)

22. **17. JAHRHUNDERT** (0:43)

23. Das Bergmännlein auf dem Hochwalde (2:46)

24. Das Steinkreuz und der schwarze Pudel am Einsiedel (1:10)

25. **GESCHICHTE AB 1700** (0:50)

26. Das Ascheweibchen zu Zittau (2:34)

27. Die Wunderblume (0:37)

28. **GESCHICHTE AB 1800** (1:01)

29. Die Geschichte der Fichtelschänke (1:35)

30. Das Freibad (1:19)



**Caroline Lux** studierte nach einer Ausbildung zur Bühnentänzerin an der Staatlichen Ballettschule Berlin Schauspiel an der Hochschule für Film und Fernsehen in Potsdam-Babelsberg. Engagements an der Staatsoper Berlin, dem Theater Görlitz und dem Hans Otto Theater Potsdam. – [www.carolinelux.de](http://www.carolinelux.de)

**Alexander Weichbrodt** wurde 1975 in Hoyerswerda geboren. Von 1998 bis 2002 studierte er an der Hochschule für Musik und Theater in Rostock. Engagements an den Vereinigten Städtischen Bühnen Krefeld und Mönchengladbach und dem Hans Otto Theater Potsdam.



**Gunther Maria Nagel** wurde 1968 in Windhuk/Namibia geboren. 1989-90 studiert er Musikwissenschaften und Philosophie in Göttingen. Seit 1996 Veröffentlichungen klassischer Musik, Kompositionen von Kammer-, Kirchen- und Orchestermusik, Auftritte mit jiddischen Liedern und einem Bhajan-Programm. – [www.gunther-maria-nagel.de](http://www.gunther-maria-nagel.de)

# UNTERLAUF & ZSCHIEDRICH HÖRBUCHVERLAG

---



## SAGEN AUS DER SÄCHSISCHEN SCHWEIZ

Sprecherin: Nadja Engel

Nadja Engel liest Sagen für Groß und Klein aus den Regionen Pirna, Bad Schandau, Sebnitz, Neustadt und Königstein in der Sächsischen Schweiz. Darunter *Die steinerne Jungfrau auf dem Pfaffenstein*, auch genannt die Barbarine, sowie *Der feurige Hund zu Schandau*.

ISBN 978-3-934384-39-2 | 1 CD, ca. 79 Min. | UVP 12,95 €

---



## DER MALERWEG IN DER SÄCHSISCHEN SCHWEIZ

Sprecher: Gunter Schoß und Axel Wandtke

Das Hörbuch folgt dem zu neuem Leben erweckten Malerweg, dessen Streckenverlauf sich teilweise mit der historischen Route deckt, auf der schon so bedeutende Künstler wie Caspar David Friedrich, Carl Gustav Carus, Adrian Ludwig Richter oder Karl Blechen wanderten und malten.

ISBN 978-3-934384-50-7 | 1 CD, ca. 79 Min. | UVP 12,95 €

---



## WILHELM LEBERECHT GÖTZINGER

Beschreibung der sogenannten Sächsischen Schweiz

In *Schandau und seine Umgebungen – oder Beschreibung der sogenannten Sächsischen Schweiz* schildert der Pastor W. L. Götzinger (1758–1818) neben historischem Interessantes über Flora, Fauna, Topografie und Topologie der Gegend. Manfred Schober führt in das Leben und Wirken Götzingers ein und kommentiert dessen Schilderungen.

ISBN 978-3-934384-36-1 | 1 CD, ca. 73 Min. | UVP 12,95 €

Sprecher Caroline Lux, Alexander Weichbrodt

Musik Gunther Maria Nagel

Ton Jan Wanschura

Regie Sina Schmidt

Gestaltung [www.LionBee.de](http://www.LionBee.de)

Herausgeber Alexander Zschiedrich

©+® 2011 Unterlauf & Zschiedrich

Hörbuchverlag

Dank an Frau Muder von der Touristischen Gebietsgemeinschaft  
Naturpark Zittauer Gebirge, Oberlausitz e.V.  
Markt 1, 02763 Zittau | [www.zittauer-gebirge.com](http://www.zittauer-gebirge.com)



Unterlauf & Zschiedrich Hörbuchverlag

Hans-Otto-Straße 26 | 10407 Berlin

Telefon (030) 44 04 86 86 | Fax (030) 44 04 88 22

[info@unterlauf-zschiedrich.de](mailto:info@unterlauf-zschiedrich.de) | [www.unterlauf-zschiedrich.de](http://www.unterlauf-zschiedrich.de)